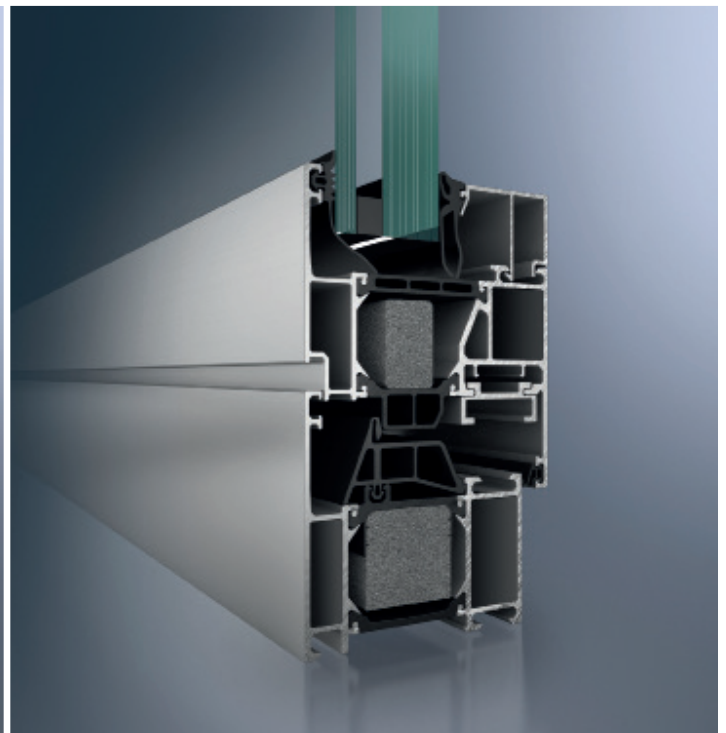
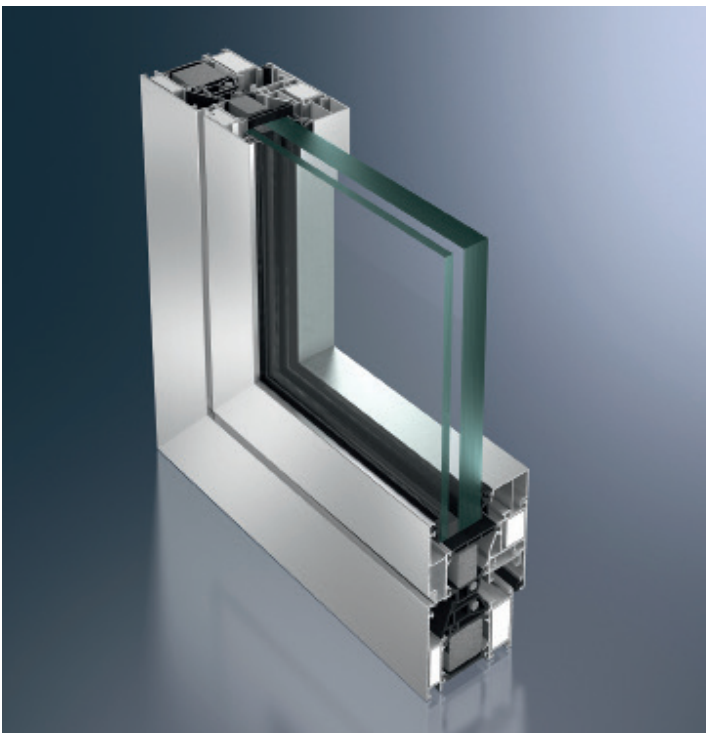


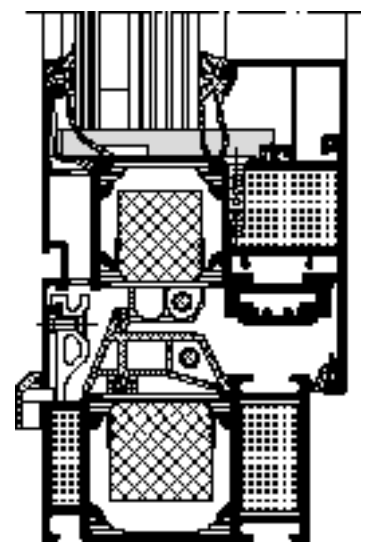
Schüco AWS 60 FR 30/AWS 70 FR 30

Алюминиевые огнестойкие поворотные оконные системы
Aluminium fire-resistant side-hung window systems



Огнестойкие поворотные оконные системы с монтажной глубиной 60 или 70 мм сочетают в себе высокую функциональность и эстетичный дизайн. Окна класса огнестойкости F30/G30 (DIN 4102) и EI30/EW30 (DIN EN 1364/1634) с механическим самозакрыванием в случае пожара прошли комплексные испытания, включая системную фурнитуру, и одобрены органами стройтехнадзора. С точки зрения теплоизоляции, герметичности и звукоизоляции они обладают всеми преимуществами оконных систем Schüco AWS. Возможность использования данного решения для изготовления стандартных окон или оконных элементов, встраиваемых в огнестойкие фасады Schüco FW 50+ BF/FW 60+ BF, обеспечивает интересные варианты архитектурного оформления.

The fire-resistant side-hung window systems with basic depths of 60 or 70 mm combine a high level of functionality with an impressive design. The windows in fire resistance classes F30/G30 in accordance with DIN 4102 and classes EI30/EW30 in accordance with DIN EN 1364/1634 with mechanical self-locking have complete approval from the building authorities – including system fittings. In terms of thermal insulation, weather-tightness and sound reduction, they offer all the benefits of the Schüco AWS window system. The possibility of punched openings or integrating the window unit into the Schüco FW 50+ BF/FW 60+ BF fire façades opens up interesting architectural design options.



Schüco Окно AWS 70 FR 30
Вертикальное сечение, масштаб 1:2
Schüco Window AWS 70 FR 30
Vertical section detail, scale 1:2

Schüco AWS 60 FR 30 / AWS 70 FR 30

Алюминиевые огнестойкие поворотные оконные системы Aluminium fire-resistant side-hung window systems

Алюминиевые поворотные окна (подвижные, огнестойкие, с функцией самозакрывания) обеспечивают эффективную защиту от пожара и привлекают эстетичным современным дизайном.

The aluminium side-hung window units (moving, self-locking fire-resistant glass) provide highly efficient fire protection and have an impressively clear modern design.

Schüco AWS 60 FR 30 / AWS 70 FR 30

Преимущества продукта

- Макс. размер створок 1300 × 1900 мм
- Алюминиевые огнестойкие конструкции класса F30 / G30 (DIN 4102) и EI30 / EW30 (EN 1364 / 1634)
- Варианты системы с монтажной глубиной 60 и 70 мм
- Автоматическое самозакрывание в случае пожара
- Скрытая фурнитура на базе Schüco AvanTec
- Использование скрытых оконных доводчиков с фиксатором или без него, в том числе на стандартных окнах
- Установка в виде обычных окон или оконных элементов, встроенных в огнестойкие фасады Schüco FW 50+ BF и FW 60+ BF
- Сочетание функциональности (огнестойкость) и дизайна (Schüco Окно AWS)

Product benefits

- Vent sizes up to max. 1,300 × 1,900 mm
- Aluminium fire-resistant constructions F30 / G30 in accordance with DIN 4102 and EI30 / EW30 in accordance with EN 1364 / 1634
- System options with basic depths of 60 and 70 mm
- Automatic self-locking in the event of fire
- Concealed fittings based on Schüco AvanTec
- Concealed window closer with/without hold-open, also possible for standard windows
- Can be used as a punched opening or an integrated window unit in Schüco FW 50+ BF or FW 60+ BF fire-resistant façade
- Combination of functionality (fire protection) and design (Schüco AWS window)

Schüco International KG
www.schueco.com

SCHÜCO